

## Table des matières

CISSS DU BAS ST-LAURENT .....	2
CIUSSS DU SAGUENAY LAC SAINT-JEAN .....	3
CIUSSS DE LA CAPITALE NATIONALE .....	5
CIUSSS DE LA MAURICIE ET CENTRE-DU-QUÉBEC .....	7
CIUSSS DE L'ESTRIE .....	9
CIUSSS DU CENTRE-SUD-DE-L'ÎLE DE MONTRÉAL .....	10
CIUSSS DU NORD-DE-L'ÎLE DE MONTRÉAL.....	12
CIUSSS DE L'EST-DE-L'ÎLE DE MONTRÉAL.....	13
CISSS DE L'OUTAOUAIS .....	14
CISSS DE CHAUDIÈRE APPALACHE .....	16
CISSS DE LAVAL .....	18
CISSS DE LANAUDIÈRE .....	20
CISSS DES LAURENTIDES .....	21
CISSS DE LA MONTÉGÉRIE-CENTRE .....	22
CISSS DE LA MONTÉRÉGIE EST .....	23
CISSS DE LA MONTÉRÉGIE OUEST .....	24
CENTRE HOSPITALIER UNIVERSITAIRE DE QUÉBEC .....	25
CENTRE HOSPITALIER UNIVERSITAIRE STE-JUSTINE .....	26

# CISSS DU BAS ST-LAURENT

Organigramme :

file:///D:/pdga-v20151001%20bas%20st-laurent.pdf

Qui est le gestionnaire cadre?	Adjointe au directeur, <b>volet recherche</b>
Formation du gestionnaire cadre responsable de la bibliothèque	
Fonctionnement de la nouvelle équipe	Les documents sont achetés avec le budget des départements. Aucun SIGB, qui rendrait accessible la collection de chaque installation à tout le personnel et aux médecins, pour le moment. Ce projet est en attente.
Population desservie	Toutes les installations du CISSS
Commentaires	Avec les coupures, les arrêts d'abonnements et la diminution des achats de livres, il faut absolument connaître les outils disponibles gratuitement sur le web pour faire les recherches nécessaires et obtenir toute la documentation scientifique essentielle au travail des différents intervenants. Il faut partager nos outils de recherche

# CIUSSS DU SAGUENAY LAC SAINT-JEAN

Organigramme :

[http://santesaglac.com/medias/documents/CIUSSS/Organigramme\\_2015-06-05.pdf](http://santesaglac.com/medias/documents/CIUSSS/Organigramme_2015-06-05.pdf)

[http://santesaglac.com/medias/organigrammes/2016/2016-04-22/organ\\_enseign\\_recherche-2016-04-22.pdf](http://santesaglac.com/medias/organigrammes/2016/2016-04-22/organ_enseign_recherche-2016-04-22.pdf)

Qui est le gestionnaire cadre?	Chef de service de l'adjointe aux affaires universitaires, direction de l' <b>enseignement</b>
Formation du gestionnaire cadre responsable de la bibliothèque	Soins infirmiers
Localisation	<p>La gestion documentaire est effectuée par une spécialiste de l'information qui fait partie de la direction des ressources humaines, communications et affaires juridiques.</p> <p>2 bibliothèques : l'hôpital de Chicoutimi et l'Atelier Roland – DITSA de Roberval</p> <p>Le centre de documentation au CRDITSA qui est passé inaperçu lors de la fusion est en passe d'être vraiment annexé</p>
Fonctionnement de la nouvelle équipe	<p>Le CIUSSS est né de la fusion de 6 CSSS (Chicoutimi est le seul hôpital avec encore une bibliothèque), du Centre jeunesse, du CRDITED et de l'agence. Auparavant, dans les autres hôpitaux, c'était généralement les DSP qui s'occupaient des abonnements aux périodiques et pour certains, à UpToDate. Pour les volumes, chaque département commandait ses volumes en passant par les approvisionnements, il n'y a donc pas d'inventaire.</p> <p>Avec la réorganisation, c'est maintenant la bibliothèque qui est responsable de l'achat de livres, périodiques et banques de données pour toutes les installations du CIUSSS. Celle-ci travaille à récupérer les budgets des autres installations.</p> <p>Les services offerts, sauf pour les achats en sont pas encore en commun.</p>
Population desservie	Ensemble du CIUSSS

Commentaires	<p>Un gros travail de promotion est en cours pour publiciser les services offerts par la bibliothèque: visite des autres installations, communiqué, intervention dans les rencontres de différents comités (ex. CMDP).</p> <p>Le catalogue de 2 bibliothèques est commun et sera accessible lors de la mise en service de l'intranet.</p>

# CIUSSS DE LA CAPITALE NATIONALE

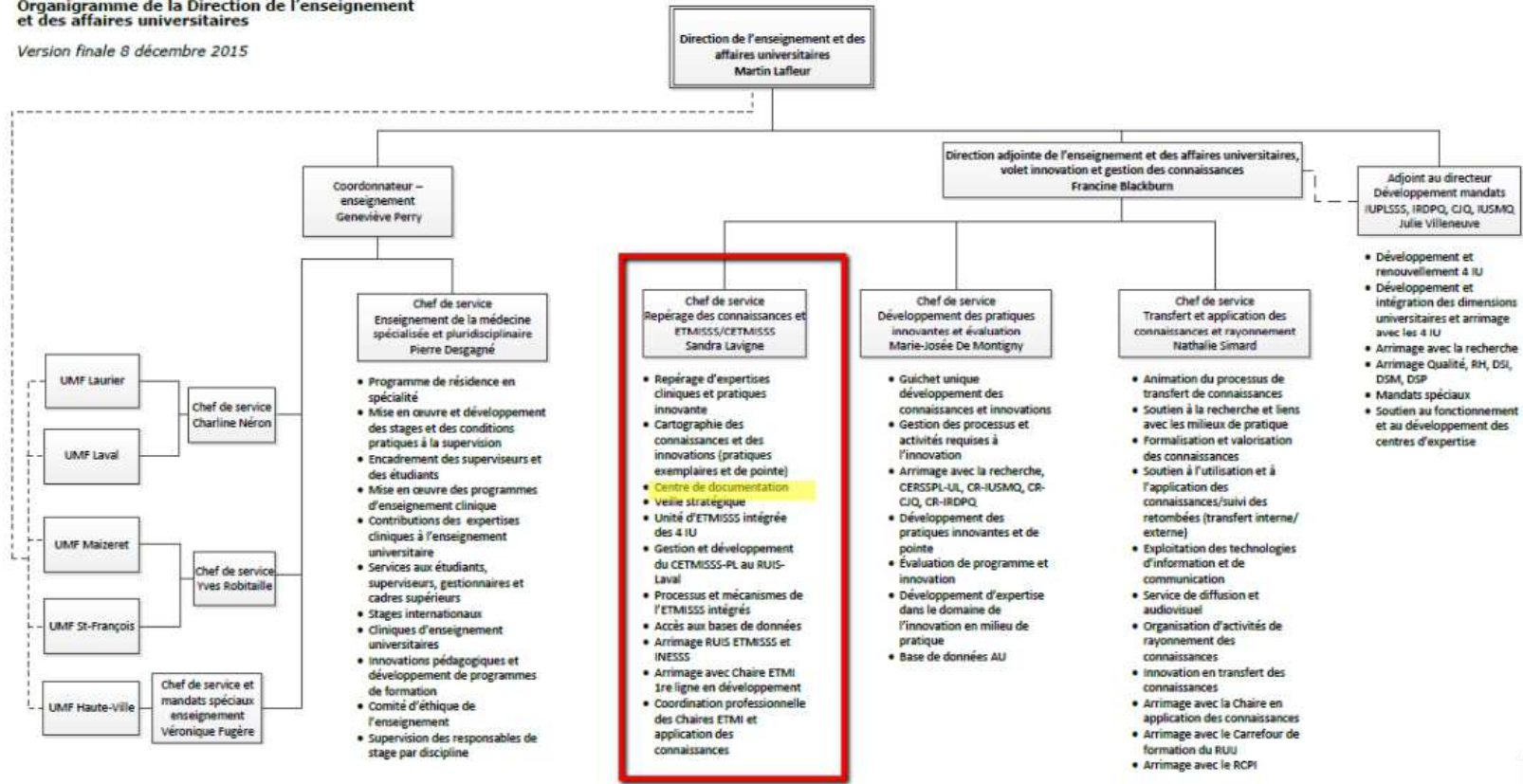
Organigramme :

[https://www.irdpq.qc.ca/sites/default/files/images/organigramme\\_ciuSSscn\\_approuve\\_msss\\_26052015\\_avec\\_noms\\_30062015.pdf](https://www.irdpq.qc.ca/sites/default/files/images/organigramme_ciuSSscn_approuve_msss_26052015_avec_noms_30062015.pdf)

Qui est le gestionnaire cadre?	Chef repérage des connaissances et ETMISSS, direction de l'enseignement des <b>affaires universitaires</b>
Formation du gestionnaire cadre responsable de la bibliothèque	Travailleuse sociale
Localisation	7 centres de documentation + collection du MSSS
Fonctionnement de la nouvelle équipe	À ce jour, rien n'a été mis en commun et rien n'a été déterminé. Une conseillère en évaluation a été nommée pour revoir l'ensemble des processus relié aux bibliothèques. Parallèlement, un comité de transformation a été mis sur pied, composé de la bibliothécaire et de 2 ou 3 techniciennes en documentation. La conseillère et le comité travailleront de concert pour établir une nouvelle offre de services pour l'ensemble du CIUSSS.
Population desservie	17 000 pour l'ensemble du CIUSSS + 1 000 pour le MSSS. L'IRD PQ dessert également une dizaine d'établissements au Québec n'ayant pas accès à des centres de documentation. L'avenir de ces contrats demeurent incertains maintenant que ces établissements font partie d'un CISSS/CIUSSS.  Le CIUSSS s'étend sur 200 km et possède 250 points de service de Portneuf à Baie St-Paul (nouvel hôpital en construction).
Commentaires	

Organigramme de la Direction de l'enseignement  
et des affaires universitaires

Version finale 8 décembre 2015



# CIUSSS DE LA MAURICIE ET CENTRE-DU-QUÉBEC

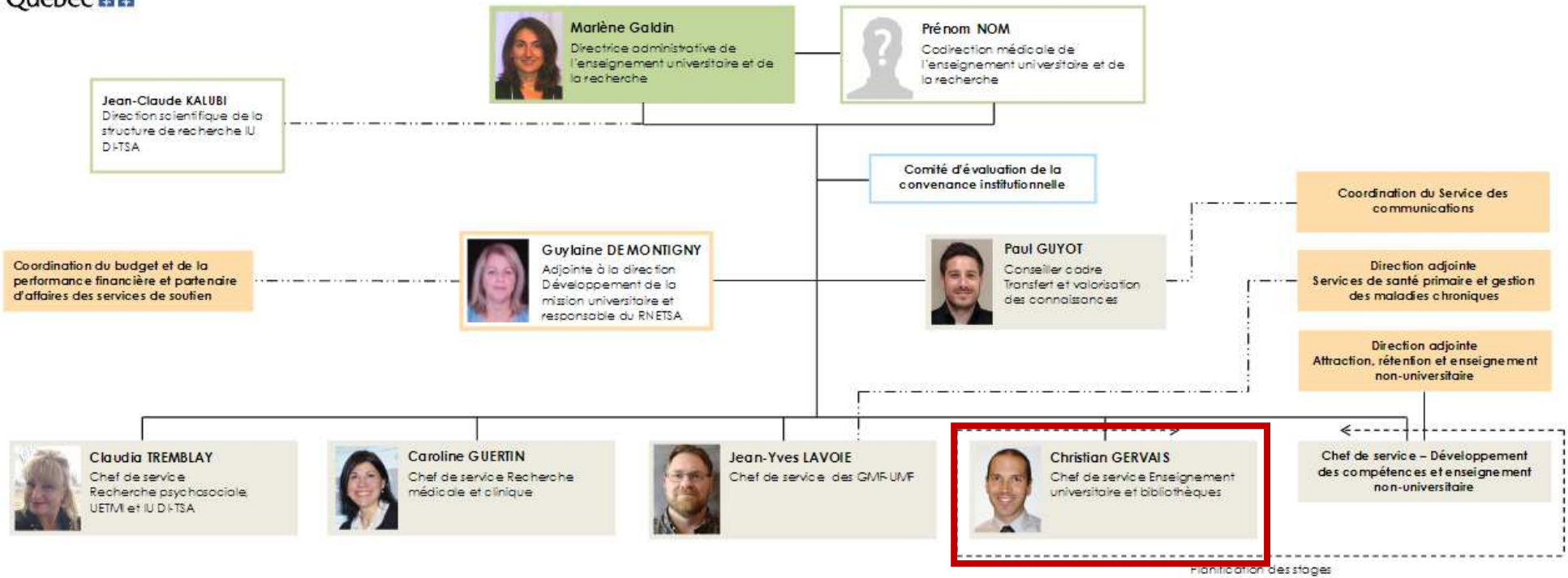
Organigramme :

[http://ciusssmcq.ca/a-propos-de-nous/Documents/CIUSSS-MCQ\\_Structure-encadrement-superieur.pdf](http://ciusssmcq.ca/a-propos-de-nous/Documents/CIUSSS-MCQ_Structure-encadrement-superieur.pdf)

Qui est le gestionnaire cadre?	Chef de l'enseignement universitaire et des bibliothèques, Direction de <b>l'enseignement et de la recherche</b>
Formation du gestionnaire cadre responsable de la bibliothèque	MBA
Fonctionnement de la nouvelle équipe	<p>Pour cette année chaque service s'est vu attribuer le même budget qu'il avait dans son ancien CSSS.</p> <p>Plusieurs comités de travail ont été créés :</p> <ul style="list-style-type: none"> <li>• Un comité pour uniformiser nos procédures et nos formulaires</li> <li>• Un comité travaille présentement sur l'étude d'un logiciel documentaire pour que nous ayons le même logiciel</li> <li>• Un comité travaille à faire une étude comparative de nos abonnements</li> <li>• Un comité travaille sur uniformisation notre façon de comptabiliser nos statistiques</li> </ul> <p>Nous travaillons à élargir notre offre de service à tout le CIUSSS en attribuant à chaque milieu une technicienne en documentation ressource.</p>
Population desservie	14 367 employés à temps complet
Commentaires	<p>12 établissements publics de santé et de services sociaux de cette région socio sanitaire dont 127 installations ont été fusionnés</p> <p>La majorité des installations un accès direct aux services documentaires.</p>

## Direction administrative de l'enseignement universitaire et de la recherche

Les gestionnaires entreront en fonction progressivement à partir du 22 février 2016. Des avis de nomination seront publiés.





# CIUSSS DE L'ESTRIE

Organigramme :

<http://www.santeestrie.qc.ca/clients/CIUSSSE->

CHUS/Notre\_CIUSSS/Documents\_divers/Organigramme\_Haute\_Direction\_20160215.pdf

Qui est le gestionnaire cadre?	Chef du service de Transfert des connaissances, des bibliothèques et des pratiques de pointe
Formation du gestionnaire cadre responsable de la bibliothèque	Doctorat en éducation Maîtrise Recherche en sciences de l'éducation Baccalauréat en Adaptation scolaire et sociale
Fonctionnement de la nouvelle équipe	La 1ère phase d'harmonisation des ressources et services des différentes bibliothèques dans le nouvel établissement ont débuté.  Il est encore un peu tôt pour donner des réponses fermes à savoir comment cette volonté d'harmonisation se concrétisera sur le terrain...
Population desservie	Théoriquement, toutes les installations, mais dans les faits, les travaux d'harmonisation ne font que débuter.
Commentaires	

# CIUSSS DU CENTRE-SUD-DE-L'ÎLE DE MONTRÉAL

Organigramme :

<http://ccsmtl.intra.mtl.rtss.qc.ca/fileadmin/CIUSSS/MonCIUSSS/LeCIUSSS/Organigrammes/OrganigrammeCIUSSS.pdf>

Qui est le gestionnaire cadre?	Chef de service - Bibliothèques, Centres de documentation, UETMI et Soutien aux activités d'enseignement universitaire, <b>direction de l'enseignement universitaire et de la recherche</b>
Formation du gestionnaire cadre responsable de la bibliothèque	Conseillère en communication
Localisation	10 bibliothèques/centres de documentation : Institut universitaire de gériatrie de Montréal, Hôpital de Verdun, Centre jeunesse de Montréal, CSSS Jeanne Mance, CRDITED de Montréal, Centre Québécois de Documentation en Toxicomanie , Centre de réadaptation Lucie-Bruneau, Institut de Réadaptation Gingras-Lindsay de Montréal, Direction de la santé publique de Montréal, Institut Raymond Dewar
Fonctionnement de la nouvelle équipe	<p>Rien n'est en commun pour l'instant.</p> <ul style="list-style-type: none"> <li>• Les budgets sont encore séparés.</li> <li>• 9 catalogues différents sur 4 systèmes différents.</li> </ul> <p>Une douzaine de chantiers ont été ciblés par la nouvelle direction dans le but d'initier des collaborations entre les bibliothèques/centres de documentation et de débiter une harmonisation de certains services. Nous ne sommes qu'au début des travaux.</p> <ol style="list-style-type: none"> <li>1. Collaboration en prévision des vacances</li> <li>2. Déménagement du centre de documentation de l'IRD</li> <li>3. Propriété intellectuelle/droit d'auteur/dépôt légal/ISBN</li> <li>4. ETMISSS</li> <li>5. Veille informationnelle</li> <li>6. Proxy/accès aux banques de données</li> <li>7. Outils cliniques</li> <li>8. Offre de formation</li> </ol>

	<p>9. Rayonnement/communications  10. Outils de mesure et de performance  11. PEB  12. SIGB</p>
Population desservie	<p>Pour l'instant les bibliothèques/centres de documentation desservent encore principalement leur ancienne institution. Le CQDT a un mandat provincial et plusieurs institutions ont un mandat régional.  Population du CIUSSS : 300 000</p>
Commentaires	<p>La chef de service n'ayant été nommée en poste qu'à la fin février, le travail ne fait que commencer.</p>

# CIUSSS DU NORD-DE-L'ÎLE DE MONTREAL

Organigramme :

[http://www.msss.gouv.qc.ca/reseau/reorganisation/docs/ORG\\_CIUSSS-06-NODIM.pdf](http://www.msss.gouv.qc.ca/reseau/reorganisation/docs/ORG_CIUSSS-06-NODIM.pdf)

Qui est le gestionnaire cadre?	Bibliothécaire
Formation du gestionnaire cadre responsable de la bibliothèque	Maîtrise en bibliothéconomie
Localisation	5 bibliothèques/centres de documentation : Hôpital Sacré-Cœur, Pavillon Albert Prévost, Cœur de l'Île, Hôpital Rivière-des-Prairies, CLSC Bordeaux-Cartierville.
Fonctionnement de la nouvelle équipe	Services en commun  Budget commun  Bases de données communes  SIGB en commun à partir de septembre 2016  Site Web commun à partir de septembre 2016
Population desservie	Environ 23,000 individus, 25 installations
Commentaires	

# CIUSSS DE L'EST-DE-L'ÎLE DE MONTREAL

Organigramme :

[http://www.msss.gouv.qc.ca/reseau/reorganisation/docs/ORG\\_CIUSSS-06-EDIM.pdf](http://www.msss.gouv.qc.ca/reseau/reorganisation/docs/ORG_CIUSSS-06-EDIM.pdf)

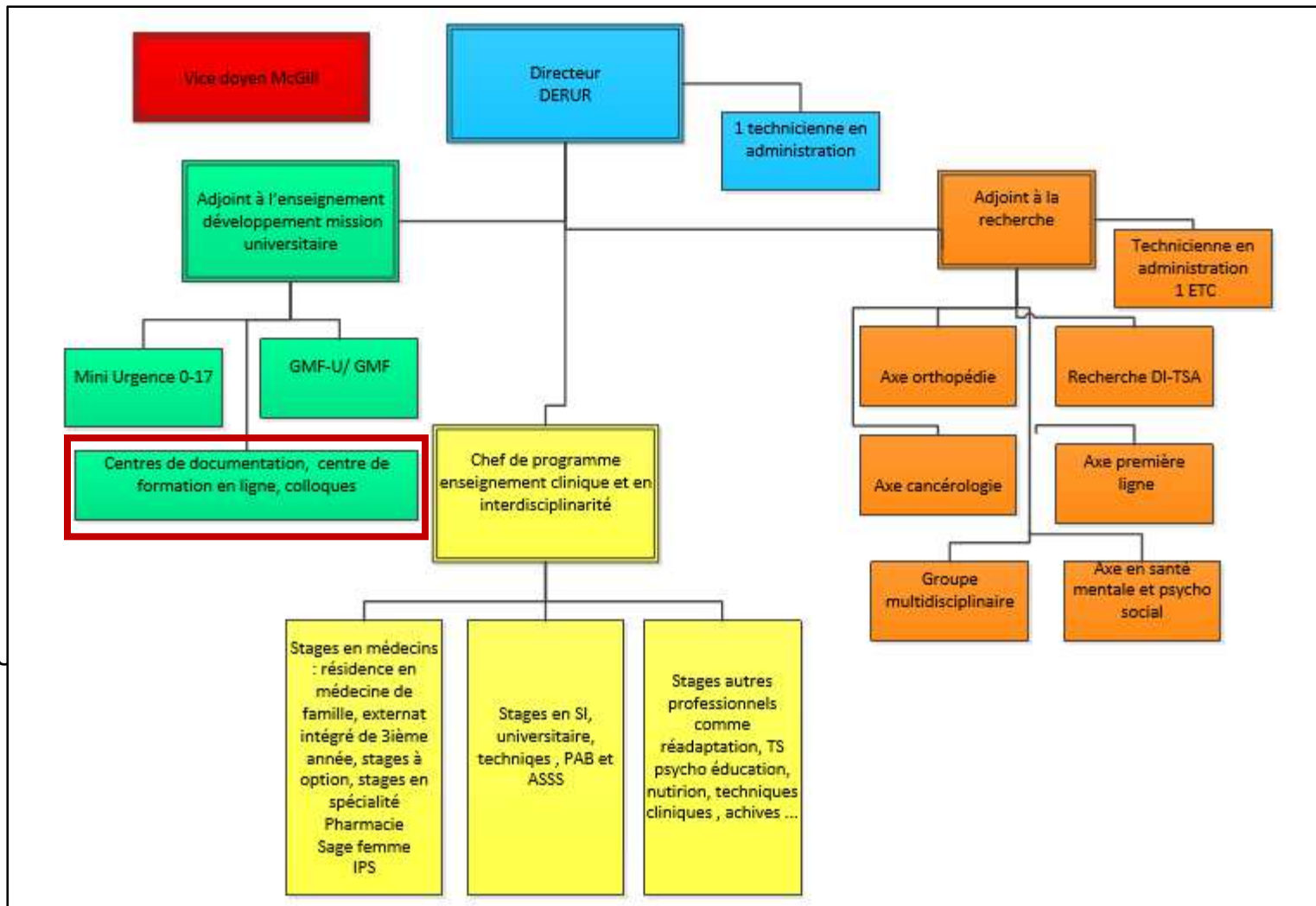
Qui est le gestionnaire cadre?	Chef de service, Ressources didactiques (comprend les services d'audio-visuel et les bibliothèques), direction de l' <b>enseignement</b>
Formation du gestionnaire cadre responsable de la bibliothèque	Photographe (Anciennement gestionnaire du service de l'audiovisuel)
Localisation	3 bibliothèques : Santa Cabrini, HMR et l'Institut en santé mentale de Montréal
Fonctionnement de la nouvelle équipe	Rien en commun pour le moment. Un travail a été fait pour coordonner la prise de statistiques pour la prochaine année, et un contenu commun pour les futurs intranet et internet. 3 SIGB différents 3 budgets séparés
Population desservie	
Commentaires	Les bibliothèques sont en phase de transition et continuent, pour la prochaine année, de fonctionner avec leurs ressources et façons de faire. Surement qu'à partir de l'année prochaine, il commencera à y avoir des choses en commun.

# CISSS DE L'OUTAOUAIS

Organigramme :

[http://santeoutaouais.qc.ca/fileadmin/documents/Bulletin\\_-\\_CISSSO/cisssso\\_org.pdf](http://santeoutaouais.qc.ca/fileadmin/documents/Bulletin_-_CISSSO/cisssso_org.pdf)

Qui est le gestionnaire cadre?	Adjoint au directeur - innovation et développement de la <b>mission universitaire, direction de l'enseignement, mission universitaire et recherches</b>
Formation du gestionnaire cadre responsable de la bibliothèque	Infirmier clinicien
Fonctionnement de la nouvelle équipe	Services en commun Budget, abonnements, SIGB et site web séparés
Population desservie	L'ensemble du CISSS de l'Outaouais (intégration des installations suivantes : Agence de la santé et des services sociaux de l'Outaouais, CSSS des Collines, CSSS de Gatineau, CSSS de Papineau, CSSS du Pontiac, CSSS de la Vallée-de-la-Gatineau, Centre régional de réadaptation La RessourSe, Centre de réadaptation en déficience intellectuelle et en trouble envahissant du développement (CRDITED) / Pavillon du Parc, Centre de réadaptation en dépendance de l'Outaouais, Centres jeunesse de l'Outaouais)
Commentaires	<p>Un état des lieux est en cours afin d'inventorier les ressources documentaires existantes à l'échelle du CISSS de l'Outaouais, et d'établir un profil plus précis de la clientèle à desservir.</p> <p>En mars dernier, un sondage a été lancé afin d'évaluer la pertinence des ressources et des services offerts par les centres de documentation. L'évaluation des résultats est en cours et un bilan sera présenté la fin du mois de juin.</p> <p>Des rencontres avec certaines équipes sont prévues prochainement afin de discuter de leurs besoins spécifiques. Le déploiement des ressources et des services sur l'ensemble du territoire du CISSS de l'Outaouais se fera en fonction des réponses reçues.</p> <p>L'objectif de ce processus de restructuration est de revitaliser le rôle des centres de documentation, et de proposer une offre de services adaptée à la nouvelle dynamique du CISSS.</p>



# CISSS DE CHAUDIÈRE APPALACHE

Organigramme :

[http://www.agencecss12.gouv.qc.ca/fileadmin/documents/publications/\\_ORG\\_CISSSC\\_A\\_GLOBAL\\_V2016-05-16\\_CSTP.pdf](http://www.agencecss12.gouv.qc.ca/fileadmin/documents/publications/_ORG_CISSSC_A_GLOBAL_V2016-05-16_CSTP.pdf)

Qui est le gestionnaire cadre?	Chef des activités d'enseignement
Formation du gestionnaire cadre responsable de la bibliothèque	Maîtrise en science de la santé + Certificat en administration.
Localisation	1 bibliothèque : l'Hôtel-Dieu de Lévis
Fonctionnement de la nouvelle équipe	<p>Au cours de la dernière année, il y a eu un effort important pour regrouper les collections des autres établissements dans 1 bibliothèque. Cette tâche a débuté avec la collection de l'Agence de Ste-Marie avant la loi 10 afin de créer un Centre régional de documentation. Après la loi 10, ce fut le tour de la collection de l'Hôpital de Thetford Mines. Le transfert des collections du Centre Jeunesse de Chaudière-Appalaches, Santé au travail, du CRDI et de Montmagny sont en cours ou à venir.</p> <p>1 catalogue a été conservé, accessible via le site internet du CISSSCA.</p> <p>Les démarches sont en cours pour rapatrier le budget des anciens centres de documentation et ainsi éviter les doublons.</p>
Population desservie	<p>413 720 habitants en 2014 selon l'intranet du CISSSCA</p> <p>108 installations</p>
Commentaires	<p>Problèmes rencontrés :</p> <ul style="list-style-type: none"> <li>• Manque d'espace pour accueillir la collection de tous les anciens centres de documentation</li> <li>• Étendue du territoire : <ul style="list-style-type: none"> <li>✓ ralentit le transport inter-sites</li> <li>✓ engendre une iniquité dans les services rendus</li> <li>✓ Réduit le délai d'emprunt des volumes en PEB.</li> </ul> </li> </ul>



## Modèle intégrateur de la gestion des stages et du développement de la mission universitaire

### Direction de l'enseignement et du développement de la mission universitaire

#### Marie-Michèle Fontaine

Directrice de l'enseignement et du développement de la mission universitaire et Directrice des ressources humaines, des communications et des affaires juridiques

#### Marlène Viger

Directrice adjointe à l'enseignement et au développement de la mission universitaire  
418 380-8996, poste 182602

#### Diane Balleux,

Technicienne en administration  
418 380-8996, poste 182659

#### Dre Christine Drouin

Cogestionnaire enseignement médical

418 835-7121, poste 3919

- Enseignement médical
- Résidents
- Externes
- Externes longitudinaux

#### Karine Dumont

Conseillère-cadre au développement de la mission universitaire

418-380-8996, poste 182233

#### Ève Robitaille

APPR au développement de la mission universitaire

418-380-8996, poste 182511

#### Soutien et développement des critères de désignation universitaire

- Enseignement
- Transfert, mobilisation et valorisation des connaissances
- Rayonnement
- Pratiques de pointe
- Évaluation des technologies et des modes d'intervention (ETMISSS)
- Interprofessionnalisme

#### Soutien des compétences pédagogiques des superviseurs de stage

#### Didier Mambret

Chef des activités d'enseignement et de soutien pédagogique

418 835-7121, poste 1526

#### Mireille Talbot

Technicienne en administration

418 835-7128

#### Marie Corriveau

418 835-7121, poste 6363

- Service social
- Psychologie
- Droit / Criminologie
- Technique juridique
- Secrétariat / administration

#### Kim Lachance

1-866-271-0971, poste 37922

- Inhalothérapie
- Stérilisation
- Électrophysiologie
- Radiodiagnostique
- Technique de laboratoire
- Médecine nucléaire
- Soins préhospitaliers d'urgence
- Technique de diététique

#### Maryse Pichette

418 835-7121, poste 1571

- Externes
- Soins infirmiers

#### Nicole Rousseau

418 835-7121, poste 3264

- Éducation spécialisée
- Technique en délinquance
- Technique en service correctionnel
- Psychoéducation (BACC et maîtrise)
- Formation

#### Caroline Alain

418 835-7121, poste 1331

- Résidents
- Pharmacie
- ATP
- Sages-femmes
- Recherche

#### Véronique Parent

418 380-8996, poste 182664

- Ergothérapie
- Physiothérapie
- Orthophonie / Audiologie
- Nutrition
- Toutes autres disciplines de réadaptation physique
- Soutien des compétences pédagogiques des superviseurs de stage



Guichet unique :  
enseignement.cissca@ssss.gouv.qc.ca

■ Coordination et planification des stages

■ Support aux activités d'enseignement

■ Soutien aux superviseurs

#### Annie Châteauevert

Chef d'équipe, centre de documentation

#### Maryse Asselin

Technicienne en documentation

#### Danielle Dumas

Technicienne en documentation

- Recherche documentaire
- Prêt entre bibliothèque
- Formation aux bases de données
- Service de table des matières



Centre de documentation : 418-835-7121, poste 3274

Courriel : [bilibiohdi@ssss.gouv.qc.ca](mailto:bilibiohdi@ssss.gouv.qc.ca)

Catalogue :

[www.agencesss12.gouv.qc.ca/le-ciss-de-chaudiere-appalachies/centre-de-documentation/](http://www.agencesss12.gouv.qc.ca/le-ciss-de-chaudiere-appalachies/centre-de-documentation/)

# CISSS DE LAVAL

Organigramme

[http://www.lavalensante.com/fileadmin/documents/Nous\\_connaitre/2015\\_09\\_28\\_CISSS\\_13\\_Organigramme\\_AVEC\\_NOM\\_vfOFFICIEL\\_01.pdf](http://www.lavalensante.com/fileadmin/documents/Nous_connaitre/2015_09_28_CISSS_13_Organigramme_AVEC_NOM_vfOFFICIEL_01.pdf)

Qui est le gestionnaire cadre?	Coordonnateur aux <b>Affaires universitaires</b> n.b. : Le chef d'équipe est une bibliothécaire
Formation du gestionnaire cadre responsable de la bibliothèque	Anthropologue et chercheur en sciences sociales
Équipe de la bibliothèque	<p>5 bibliothèques et centre de documentation : Cité de la santé (CSL), Hôpital juif de réadaptation (HJR), CRDITED, Centre jeunesse et Direction de la santé publique, Santé au travail.</p> <p>Particularités de ce CISSS :</p> <ul style="list-style-type: none"> <li>• La présence de 2 APPR agents de planification et de programmation quelques heures au Centre Jeunesse et sur demande au CRDITED</li> <li>• La bibliothécaire chef d'équipe a une prime de coordination</li> </ul>
Fonctionnement de la nouvelle équipe	<p>Les services en commun:</p> <ul style="list-style-type: none"> <li>• Catalogue: les documents de HJR et de l'ex-Agence de Laval ont été intégré au catalogue existant du CSL. L'intégration des autres collections est en discussion.             <ul style="list-style-type: none"> <li>○ Centre jeunesse - catalogue Sign@I,</li> <li>○ CRDITED - catalogue commun aux CRDITED</li> </ul> </li> <li>• PEB et recherche documentaire : HJR, Centre jeunesse et CRDITED répondent aux demandes de leurs usagers, le personnel en documentation de l'hôpital Cité de la Santé prend le relais pour les demandes plus complexes.</li> <li>• Réunions administratives : la bibliothécaire du HJR a été intégré à ces réunions car elle appartient à la même direction.</li> </ul> <p>Une rencontre de planification stratégique regroupant toutes les personnes offrant des services documentaires au CISSS de Laval ainsi que leurs gestionnaires, se tiendra en septembre.</p>

	<p>Les budgets ne sont pas encore intégrés.</p> <p>L'accès aux bases de données</p> <ul style="list-style-type: none"> <li>• • UpToDate: accès pour l'ex-CSSS de Laval (CSL) seulement</li> <li>• Ressources documentaires RUIS de l'Université de Montréal: toutes les installations ont accès.</li> <li>• Clinical Key (collection réadaptation): HJR seulement</li> </ul> <p>SIGB : la nouvelle version du catalogue Kentika en développement à l'hôpital et permettra plusieurs fonctionnalités. Intégration du Centre jeunesse et CRDITED est encore à l'étude.</p> <p>Site Web : les pages web des différentes installations sont encore séparées</p>
Population desservie	<ul style="list-style-type: none"> <li>• Plus de 8 000 employés</li> <li>• Plus de 640 médecins</li> <li>• 35 installations</li> <li>• 1 réseau de service</li> <li>• 2 désignations universitaires (Centre hospitalier affilié à l'Université de Montréal et Centre hospitalier affilié à l'Université McGill)</li> <li>• 429 430 de population à desservir (projection au 1er juillet 2015)</li> </ul>
Commentaires	

# CISSS DE LANAUDIÈRE

Organigramme :

[http://www.msss.gouv.qc.ca/reseau/reorganisation/docs/ORG\\_CISSS\\_14.pdf](http://www.msss.gouv.qc.ca/reseau/reorganisation/docs/ORG_CISSS_14.pdf)

Qui est le gestionnaire cadre?	<b>Chef de l'enseignement non médical et recherche</b> La bibliothécaire coordonne les activités
Formation du gestionnaire cadre responsable de la bibliothèque	Bibliothécaire et archiviste
Fonctionnement de la nouvelle équipe	<p>Les centres de documentation sont en processus de fusion. Au départ, il y avait 4 centres de documentation. Il n'en reste que 2 (deux ont déjà été absorbés et les collections insérées dans les deux autres, principalement parce que les employés qui y travaillaient avaient quittés). Les budgets sont en voie d'être fusionnés et devraient l'être au cours de l'année (une seule bibliothécaire responsable pour les deux centres).</p> <p>Les abonnements aux périodiques et aux bases de données ont été renouvelés en janvier 2016 au niveau du CISSS (aucun titre en double et abonnements électroniques uniques pour tout le CISSS)</p> <p>Le projet de fusion des catalogues existants (3) vient d'être approuvé par le PDG et devrait se réaliser au cours de l'été et de l'automne. Ce projet inclut un site web unique, une plate-forme de service unique pour les deux centres de documentation.</p>
Population desservie	Les deux centres de doc desservent <b>tous les intervenants du CISSS de Lanaudière</b> (10 200 employés et 750 médecins)
Commentaires	n.b. : la gestion documentaire est aussi sous la responsabilité de la bibliothèque

**n.b. : La bibliothèque fait partie de la Direction de l'enseignement et de la recherche, mais l'organigramme de cette direction n'est pas encore officialisé (le poste de directeur n'étant toujours pas comblé).**

# CISSS DES LAURENTIDES

Organigramme :

[http://www.msss.gouv.qc.ca/reseau/reorganisation/docs/ORG\\_CISSS\\_15.pdf](http://www.msss.gouv.qc.ca/reseau/reorganisation/docs/ORG_CISSS_15.pdf)

Qui est le gestionnaire cadre?	Directrice de l'enseignement et de la recherche
Formation du gestionnaire cadre responsable de la bibliothèque	
Localisation	Il y a encore plusieurs mini collections dans plusieurs installations et une plus grosse au centre de documentation de St-Jérôme. Cette structure sera maintenue pour la prochaine année en attendant de voir si cela fonctionne.
Fonctionnement de la nouvelle équipe	Une grande partie des collections sont répertoriées dans le catalogue Laurent. L'autre partie sera intégrée en cours d'année  Tout est en commun
Population desservie	Toutes les installations du CISSS
Commentaires	

# CISSE DE LA MONTÉGÉRIE-CENTRE

Organigramme :

Qui est le gestionnaire cadre? ou département	Directeur de l' <b>Enseignement</b> et des <b>Affaires universitaires</b> et Doyen associé pour la Montérégie Directrice DI-TSA et DP
Formation du gestionnaire cadre responsable de la bibliothèque	Médecine interne
Localisation	4 bibliothèques : CSSS Haut-Richelieu-Rouville (HHR), CSSS Champlain-Charles-Lemoyne, l'Institut Nazareth et Louis-Braille (INBL)
Fonctionnement de la nouvelle équipe	Le renouvellement des périodiques pour l'année 2016 a été fait en commun  Les bibliothèques des sites HHR, Beauregard et Charles-Lemoyne ont maintenant un budget commun  Santécom est le SIGB des sites de l'INLB, l'installation Beauregard, Charles-Lemoyne et l'hôpital du Haut-Richelieu
Population desservie	Tout le CISSE
Commentaires	

# CISSS DE LA MONTÉRÉGIE EST

Organigramme :

[http://www.msss.gouv.qc.ca/reseau/reorganisation/docs/ORG\\_CISSS\\_16-ME.pdf](http://www.msss.gouv.qc.ca/reseau/reorganisation/docs/ORG_CISSS_16-ME.pdf)

Qui est le gestionnaire cadre?	Adjoint à la Direction de l'enseignement universitaire et de la recherche
Formation du gestionnaire cadre responsable de la bibliothèque	Gestionnaire administratif en développement organisationnel, anciennement gestionnaire clinique avec formation en soins infirmiers
Équipe de la bibliothèque	4 bibliothèques : Hôpital Honoré-Mercier, Hôpital Pierre-Boucher, Centre jeunesse de la Montérégie, Hôtel-Dieu de Sorel
Fonctionnement de la nouvelle équipe	<p>Depuis la nouvelle année budgétaire 2016-2017, le budget a été mis en commun.</p> <p>Les bases de données sont aussi en commun pour les 3 hôpitaux seulement, pas pour le centre jeunesse, dont les besoins sont différents</p> <p>Un SIGB commun est en cours de réalisation pour 2016-2017</p> <p>Bien que temporaire (faute de mieux) le site web est commun depuis 2016-2017</p> <p>Partagez les abonnements électroniques est un projet pour 2016-2017</p>
Population desservie	<p>Toutes les installations du CISSSME sont desservies, mais de façon encore un peu inégale.</p> <p>La discussion sur l'uniformisation de l'offre de service est remise lorsque l'équipe sera au complet.</p>
Commentaires	

# CISSS DE LA MONTÉRÉGIE OUEST

Organigramme :

[http://www.msss.gouv.qc.ca/reseau/reorganisation/docs/ORG\\_CIUSSS-06-ODIM.pdf](http://www.msss.gouv.qc.ca/reseau/reorganisation/docs/ORG_CIUSSS-06-ODIM.pdf)

Qui est le gestionnaire cadre?	Coordonnatrice service accueil et informations cliniques Direction des services professionnels et de <b>l'enseignement médical</b>
Formation du gestionnaire cadre responsable de la bibliothèque	Archiviste
Fonctionnement de la nouvelle équipe	Le fonctionnement de l'équipe est en développement
Population desservie	
Commentaires	



# CENTRE HOSPITALIER UNIVERSITAIRE DE QUÉBEC

Organigramme

[http://www.cha.quebec.qc.ca/fileadmin/cha/Intranet/CHA/Organigrammes/organigramme\\_vides\\_CHUdeQuebec.pdf](http://www.cha.quebec.qc.ca/fileadmin/cha/Intranet/CHA/Organigrammes/organigramme_vides_CHUdeQuebec.pdf)

Qui est le gestionnaire cadre?	Direction de l'enseignement, Coordonnateur aux activités de soutien à l'enseignement  Direction de la recherche
Formation du gestionnaire cadre responsable de la bibliothèque	Direction de l'enseignement - Sciences infirmières
Fonctionnement de la nouvelle équipe	Les services ont été fusionnés.  Le budget et les ressources électroniques sont maintenant communs à toutes les bibliothèques.  Le site Web en construction sera aussi commun.  5 bibliothèques, soit 1 par site soit  La direction de la recherche assume la gestion du service de bibliothèque virtuelle
Population desservie	4 000 employés
Commentaires	

# CENTRE HOSPITALIER UNIVERSITAIRE STE-JUSTINE

Organigramme :

<https://www.chusj.org/getmedia/d4030829-5089-4cb3-b6b2-4f525dbc4b8a/organigramme-CHUSJ.jpg.aspx>

Qui est le gestionnaire cadre?	Responsable administratif - Chef de service à la Direction de l'enseignement Chef d'équipe - Bibliothécaire
Formation du gestionnaire cadre responsable de la bibliothèque	
Localisation	2 bibliothèques : CHU Ste-Justine, Centre de réadaptation Marie Enfant (CRME)
Fonctionnement de la nouvelle équipe	Le fonctionnement des 2 équipes n'a pas changée depuis le départ et le non remplacement d'une bibliothécaire (Ste-Justine) et d'une technicienne (CRME) en octobre 2014.  Mais les acteurs qui restent ont plus de travail.  Il y a des délais qu'on avait pas nécessairement avant. Ces postes ne sont pas abolis, mais n'ont pas encore été remplacés.
Population desservie	Tout le personnel des 2 sites ainsi que les parents
Commentaires	La bibliothèque est bien ancrée, a une bonne réputation depuis longtemps au sein de la Direction de l'enseignement et de l'institution.  La loi 10 n'a pas rien changé pour l'instant. Le fait que le Directeur général soit le même qu'au CHUM ne change rien pour l'instant, les 2 établissements demeurent 2 entités différentes.  Qu'est-ce qui bonifie nos bibliothèques ? Nous réussissons à rejoindre toutes les directions du CHU avec nos offres de services (recherches, veilles, peb, etc.). Nous devenons donc un allié de premier ordre dans l'accompagnement de leurs tâches, fonctions, etc.  Comme les équipes changent et que l'information ne suit pas, il faut continuer de faire la promotion de nos services. Il y a toujours des gens qui sont

étonnés d'apprendre qu'il y a une bibliothèque.
---